

# 修理固成 2025

卒業生と修成をつなぐニュースレター



## 令和7年度修友会イベントおよび会議

- |                |           |
|----------------|-----------|
| ・第1回役員会        | 4月19日(土)  |
| ・修友会フェスティバル    | 5月25日(日)  |
| ・総会            | 5月25日(日)  |
| ・ボウリング大会       | 7月13日(日)  |
| ・第42回ゴルフコンペ    | 9月10日(水)  |
| ・修友会技術研修会(見学会) | 10月15日(水) |
| ・支部懇話会         | 11月15日(土) |
| ・第2回役員会        | 12月 6日(土) |

※やむを得ず延期又は中止する場合があります。

修友会  
フェスティバル  
および  
各種イベント  
詳細



## 資格講座ラインナップ

- ・一級建築士  
学科試験対策講座  
製図試験対策講座
- ・二級建築士  
学科試験対策講座  
製図試験対策講座
- ・1級施工管理技術検定  
一次検定対策講座
- ・施工管理技術検定  
二次検定対策講座
- ・宅地建物取引士

講座の  
詳細な情報・  
お申し込みは





# 2024 修友会 フェスティバル 報告

開催日 2024年5月26日(日)

場 所 修成建設専門学校

出席者 190名

修友会フェスティバルは、8年ぶりに母校・修成建設専門学校で開催され、盛況のうちに幕を閉じました。卒業生、ご家族、ご友人、そして恩師が一堂に会し、懐かしい再会を喜び、親睦を深めました。特に、田辺市 真砂充敏市長(1981年卒)の基調講演など、盛りだくさんの内容で皆様をお迎えしました。

今後も、皆様との交流の場として、より一層充実したフェスティバルを開催してまいりますので、ご期待ください。







## 各種イベント報告

### 第41回ゴルフコンペ

開催日	2024年8月27日(火)
会場	花屋敷ゴルフ倶楽部ひろのコース
参加人数	88名
優勝者	高橋和也様

台風が心配されましたが、皆様のおかげで無事開催でき、心より感謝申し上げます。当日は、快晴の下、素晴らしいゴルフ日和となりました。たくさんの協賛品も、大会を盛り上げてくれました。



次回のゴルフコンペは2025年9月10日(水)です。  
皆様のエントリーをお待ちしております!

### 樟の会技術研修会

開催日	2024年9月18日(水)
見学場所	兵庫東流域下水汚泥広域処理場 汚泥処理施設改築工事(尼崎市) 奈良ヤクルト本社建替工事(奈良市) 平城宮跡歴史公園第一次大極殿院 東楼復原整備工事(奈良市)
参加人数	28名

佐藤工業株式会社様、株式会社福本設計様、株式会社中尾組様、株式会社竹中工務店様のご厚意により、技術研修会見学会を開催することができました。各社の最先端の技術に触れることができ、参加者一同、大変有意義な時間を過ごすことができました。

2025年10月15日(水)に開催を予定しております。  
ご参加をご希望の方は、修友会事務局までお問い合わせください。



## 支部・分会の活動

### 支部懇話会

開催日	2024年11月3日(日)～4日(月)
会場	新大阪ワシントンホテルプラザ
参加支部	10支部

各支部から活動報告があり、地域ごとの特色ある取り組みをご紹介いただきました。特に、滋賀支部の田中支部長からは、若手育成に向けた宿泊型インターンシップの成果や、産学官連携による地域活性化の取り組みについて、具体的な事例を交えた報告をいただきました。一般社団法人住宅建築コーディネーター協会専務理事の戸張女性部主幹からは、「理想の家づくりの叶え方」と題し、質の高い住宅建築のあり方についてご講演いただきました。



### 大阪支部再発足式

開催日	2025年2月8日(土)
会場	修成建設専門学校



### 兵庫・岡山合同支部総会(懇親会)

開催日	2025年1月30日(木)
会場	亀の井ホテル 赤穂





## 卒業生の 今

人々との出会いを積み重ね、

その「縁」が私の原動力になっています。

田中建材株式会社  
代表取締役会長  
田中 稔さん

母校や地域、地球の未来のために動き続けている  
修友会滋賀支部長の田中稔さん。  
近年の活動とその原動力について語っていただきました。

■ 地元滋賀から全国へ、  
環境に優しい舗装技術を届けています。

現在、**田中建材株式会社**という会社で代表取締役会長をしています。当社は父が創業し、創業当時から「社会へ責任ある企業」という理念のもとで土木・舗装・解体・リサイクルの事業を手がけ、新たな建材の開発も行っています。また、仕事のエリアは広く、滋賀県内の土木・解体工事だけでなく、新素材の開発・提供に関わる事業については、北は青森、南は種子島まで全国にわたります。

このようにさまざまな事業を行う中でも、2000年頃から開発をスタートして、2005年に実用化された**木質加熱アスファルト舗装**は当社にしかない技術で、特許を取得しています。大阪・関西万博をはじめとした、国際的なイベントの会場にも使われ、競合が少ない市場ではありますが、トップクラスのシェアを誇っています。この木質加熱アスファルトは蓄熱性が少なく、断熱性能が優れているためヒートアイランド現象の対策に適しています。また、廃木材や間伐材を素材に用いることでCO2の削減にもつながり、地球温暖化対策にも有効な舗装材であることが評価され、20から30個ほどの賞もいただきました。当社では常にアイデアを出し合い、「今までにない技術」を開発するために積極的に投資をしていて、木質加熱アスファルト舗装もそのひとつです。今後は環境のためにも、国道や公共の歩道にもぜひ採用していただき、将来的には海外にも進出したいと考えています。

さらに近年、当社で大切にしている「人を育てられる人を育てる」という考えに基づき、農業の会社を立ち上げました。これからも、新たな技術の開発に取り組みつつ、人材育成や地域社会にも貢献していきたいです。



田中 稔さん  
profile

1960年生まれ、滋賀県高島市出身。1982年に修成を卒業し、大津市の建設会社に就職後、家業の田中建材株式会社へ。NPO法人「道普請人」のメンバー。2021年修友会滋賀支部長に就任。

■ 「道普請人」のメンバーとして  
開発途上国の「道直し」をサポート。

**特定非営利活動法人 道普請人**は、開発途上国へ「土のう」による道路整備「道直し」を広める活動を行っています。ただ技術を伝えるのではなく、「道普請」の精神に基づき、一緒に汗をかいて道路を整備していくことで、現地の人々に「自分たちの使う道は自分たちで直す」という意識を持ってもらうことにこだわっています。アフリカや東南アジアをはじめ、今まで世界31か国の開発途上国で活動し、現地での雇用創出や経済の活性化などにもつながってきました。「道直し」を伝えるために、これほど積極的に活動している団体は、世界でも私たち道普請人くらいです。

私はそんな道普請人に、設立メンバーとして参加しています。参加のきっかけは、以前参加した建設技術の大会で審査員をされていた、京都大学の木村亮名誉教授との出会いです。当社の技術に強く感動されて、お話をする中で道普請人の構想をお聞きし、活動に協力して欲しいとお声がけいただきました。今私は主に、総会や役員会やボランティアへ行く学生たちへの支援など、国内から活動をサポートしています。国内での体制がしっかりとしていないと成り立たない活動なので、今後も精一杯取り組んでいきたいです。そしていつか、一度はアフリカを訪れてみたいです。

■ 人との「縁」を大切にしながら、  
母校・地域・建設業界をつなぐ架け橋に。

父の会社を継いでからずっと仕事ばかりしてきましたが、青年会に参加したことをきっかけに、地元高島市や建設業界の

未来について考えるようになりました。そんなときに会ったのが、修友会の相賀会長です。そして会長と、修成の学生たちに、「卒業後も学校とのつながりがあること」を知ってもらうために、**修成の翼プロジェクト**という活動をスタートさせました。また以前から、高島市に若者を呼び寄せるために何かできないのか、と考えていたことから、2024年の夏にプロジェクトの一環として、「サマースクールin高島市」を実現しました。この取り組みは元々、市での働き方や暮らし方を体験してもらい、若者の定着を図ることが目的でしたが、行政と建設業界、そして修成の三方にとって大きなメリットのあるものになりました。さらに、このサマースクールがきっかけとなって、高島市・一般社団法人滋賀県建設業協会高島支部・修成間で「地方創生に関する包括連携協定」を締結しました。今後もこの産官学連携を通じて、それぞれの未来に良い影響を与え合って、そしてさらには、修成の学生だけでなく、いろいろな地域の高校生たちも巻き込んで、高島市や建設業界の魅力を広く伝えていきたいです。

修成からはじまった、建設業界での私の人生を振り返ってみると、その時々の人々との出会いを積み重ねながら、着実に前に進むことができました。会社でのさまざまな挑戦や道普請人での活動、そして、母校や地元、建設業界への寄与など、「縁」の力によって、次々とやりたいことや成し遂げたいことが生まれて、それが私の原動力になっています。そしてこれからも、そのご縁一つひとつをきちんと大切にし、人生を紡いでいければと思っています。

## keyword

### 田中建材株式会社

1960年創業。滋賀県高島市に本社を構え、建設工事や解体工事、リサイクル事業、新素材の開発なども手がけています。環境に優しい先進的な技術で数々の賞を受賞。



再生エネルギーによる本社稼働

### 木質加熱アスファルト舗装

廃木材や間伐材等をチップ化し、ウッドチップと加熱アスファルトを加熱混合させて作った環境に優しい舗装材です。全国約200か所で採用されています。



当社施工のオリンピックの体操会場

### 特定非営利活動法人 道普請人

2007年設立。「途上国の問題は途上国の人々で解決していくことを手伝う」という理念のもと、「道直し」の技術を伝え、世界の貧困削減への寄与を目的とするNPO法人です。



道普請人が受賞した  
JAPANコンストラクション国際賞の授賞式

### 修成の翼プロジェクト

「鳥が群れを成し飛び立ち成長していく姿」になぞらえて、修成から文化を広く発信し、母校と学生、卒業生をつなげていくプロジェクトです。



サマースクールin高島市





## 修友会からのお知らせ

### 寄付・寄贈・支援の取り組み

#### ▶「修成建設専門学校サポーターズ募金」への寄付

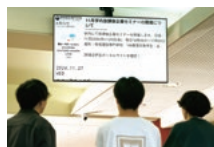
2024年7月26日に708,000円を寄付いたしました。

#### ▶学内講習会への支援

施工管理技術検定の受講者(卒業生)に支援いたしました。

#### ▶デジタルサイネージを寄贈しました

エントランスホールやエレベーターホールにデジタルサイネージを寄贈しました。講義に関する情報、就活情報、行事のお知らせやイベントの告知などの発信に役立てられます。



### 2025年修友会フェスティバルのご案内

開催日	2025年5月25日(日)
時間	総会13時・基調講演14時・ フェスティバル15時(12時より随時受付)
会場	修成建設専門学校
申込	右記の二次元コードよりご確認ください

#### ▶木村 亮氏による基調講演決定!

「世界31ヶ国で住民とともに土のうで道直し」



#### 木村 亮氏

京都大学名誉教授、  
京都大学博士(工学)  
ボンドエンジニアリング株式会社  
専務取締役  
NPO法人 道普請人 理事長

修友会フェスティバル  
お申込はこちら



### 修友会WEBサイト・SNSのご案内

WEBサイトとFacebookにて会の活動報告や各種イベントのご案内をしています。ぜひご覧ください。

#### WEBサイト



#### トップページ

<https://www.syusei.ac.jp/syuyukai/>



#### 各種イベントページ

<https://www.syusei.ac.jp/syuyukai/event/>

#### Facebook



<https://www.facebook.com/syuyukai1940/>

知ってほしい!  
修友会!



修友会 会長 相賀 勝

### 2024年度も修友会はフル稼働でした!

会員の皆様、いかがお過ごしでしょうか。会長の相賀です。

さて、2024年度は、修友会フェスティバル、ゴルフコンペ、技術研修会や施設見学会など、盛りだくさんのイベントを実施いたしました。これらの活動を通して、会員の皆様との親睦を深め、母校への愛着を一層深めることができたかと確信しております。

2025年度も、引き続き「母校とのつながり」を深める活動に力を入れてまいります。母校では、資格取得支援やキャリアアップ支援など、卒業生を常に応援しています。

役員一同、皆様と力を合わせ、より一層充実した同窓会にしていきたいと考えております。会員の皆様には、今後ともご協力をお願い申し上げます。

## 修成の



修成の「今」を  
さまざまな角度から  
ご紹介します。

### 修成の「今」を数字で知る

在籍者数

705人  
(2024年5月1日付)



設置学科数 10 学科

- ・ 建築学科
- ・ 建築デジタルデザイン学科
- ・ 空間デザイン学科
- ・ 建築施工学科
- ・ 土木工学科
- ・ 建設エンジニア学科
- ・ ガーデンデザイン学科
- ・ 建築・デザイン学科(夜)
- ・ 専科 2級建築士科\*
- ・ 専科 1級建築士科\*

※厚生労働省より教育訓練給付制度(一般教育訓練講座)に指定されました。一定の条件を満たす方が、ハローワーク(公共職業安定所)に入学前に申請し、本学科を受講・修了した場合、自己負担した授業料の20%(上限10万円)が支給されます。

進路決定率 99.2%  
(2024年3月卒業生)



求人社数

2024年度  
一級建築士学科試験

専科合格 17名

一級建築士製図試験

専科合格 4名

二級建築士学科試験

専科合格率 (全国合格率39%) 93%

二級建築士製図試験

専科合格率 (全国合格率47%) 92%  
(専科規定出席者の合格率)



## ■ イベント

2024年  
4月3日  
入学式

ウェスティンホテル大阪にて、本校の入学式が挙行されました。式では、見邨校長による入学許可宣言の後、新入生代表が力強い宣誓を行い、新たな門出を祝いました。



2024年  
6月26日  
Sゼミ

SDGs(持続可能な開発目標)について、積極的に取り組んでいる企業による講演や、ワークショップを通じて楽しくSDGsについて触れるイベントです。



2024年  
8月20日  
~27日  
海外研修

情熱の国スペインのバルセロナ・マドリードを巡る研修プランでした。昼間部、夜間部を含めて20名が参加しました。



2024年  
11月3日  
修成祭

「ものづくりってやっぱり楽しい!」を合言葉に、さまざまな「ものづくりブース」「作品展示」「ステージ企画」を学生たちが中心となって準備から運営まで行いました。



2025年  
2月28日  
~3月2日  
卒業展

2年間の学びの集大成を3日間にわたって開催。学内に各科の作品を展示します。優秀作品の表彰も実施し、オンラインの作品集にも掲示されます。



※写真は2024年度のもです。

2025年  
3月14日  
卒業式

修成で学んだ日々を胸に、それぞれの未来へ向けて力強く羽ばたいていく卒業生たち。皆の明るい前途を祈ります。



※写真は2024年3月のもです。

## ■ トピックス

### ないものづくり

修成では、学生たちが取り組むさまざまな「課外活動」のことを「ないものづくり」と呼ぶことにしました。2030年の創立120周年に向けて、世界や可能性を大きくひろげる120のないものづくりに、学生たちとチャレンジします。

### サマースクールin高島市



滋賀県高島市と滋賀県建設業協会高島支部との連携のもと、高島市で宿泊型のインターンシップを開催した。学生たちは、地元企業での実務体験を通して、地域の魅力を再発見するとともに、将来のキャリアを考える貴重な機会となった。

### イズミヤスーパーセンター福町店緑地帯改修プロジェクト



イズミヤショッピングセンター福町店(株式会社エイチ・ツー・オー商業開発)の公開空地(緑地帯)を改修するプロジェクトに参画しました。

## ■ 教員紹介

2025年2月現在



校長  
見邨 佳朗

修友会会員の皆様には、これまで多大なるご支援を賜り、心から感謝申し上げます。さて、2024年4月から第10代校長を務めることになりました見邨佳朗です。1986年に建築工学科を卒業し、設計事務所での経験を経て、2003年より本校に奉職いたしました。微力ではございますが、皆様のご期待に沿えるよう、建設業界を志す若人たちの育成に尽力し、本校の一層の発展に貢献してまいりたいと考えております。



学生相談室 室長  
谷川 博康



副校長  
空間デザイン学科 科長  
鍵谷 啓太



建築学科(昼)  
科長  
角野 峰生



建築学科  
荒木 伸輔



建築学科  
稲原 泰裕



建築学科  
井上 嘉亮



建築学科  
中川 慶一郎



建築学科  
増田 和浩



建築学科  
田中 おと吉



建築学科  
岡崎 祐介



建築学科  
青砥 聖逸



建築デジタルデザイン学科  
建築CGデザイン学科  
科長  
辰井 菜緒



建築デジタルデザイン学科  
建築CGデザイン学科  
岡部 優季



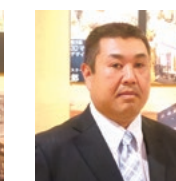
空間デザイン学科  
田中 嘉代



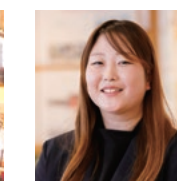
空間デザイン学科  
眞野 サトル



建築施工学科  
住環境リノベーション学科  
科長  
山本 順也



建築施工学科  
住環境リノベーション学科  
樋下 昌俊



建築施工学科  
住環境リノベーション学科  
広田 莉音



専科 2級建築士科  
科長  
金友 知與子



専科 2級建築士科  
奥田 喜弘



専科 2級建築士科  
中島 謙一郎



専科 2級建築士科  
藤原 秀憲



副校長  
建設エンジニア学科 科長  
野瀬 孝男



土木工学科  
副科長  
広瀬 一樹



土木工学科  
川西 幸男



建設エンジニア学科  
穴吹 勇樹



ガーデンデザイン学科  
窪田 彩音



ガーデンデザイン学科  
中安 哲男

## ■ 設置学科

- ・ 建築学科 【2年制 昼間部】
- ・ 建築デジタルデザイン学科 【2年制 昼間部】
- ・ 空間デザイン学科 【2年制 昼間部】
- ・ 建築施工学科 【2年制 昼間部】
- ・ 土木工学科 【2年制 昼間部】
- ・ 建設エンジニア学科 【2年制 昼間部】
- ・ ガーデンデザイン学科 【2年制 昼間部】
- ・ 建築・デザイン学科(夜)
- ・ 専科 2級建築士科 【1年制 昼間部】
- ・ 専科 1級建築士科 【1年制 昼間部】

## ■ 学校WEBサイト

<https://www.syusei.ac.jp/>

各種SNSでも情報発信中です!





## 学校事務局からのお知らせ

### ■ 各種証明書の発行について

卒業・成績等の各種証明書発行は、インターネット申請で受け付けています(クレジットカード・コンビニ払い・Pay-easy【ペイジー】対応)。学校事務局へ来校、発行も可能です。本校WEBサイト「卒業生の方へ」へアクセス、ご確認ください。

<https://www.syusei.ac.jp/graduate/graduate01/>



### ■ 資格試験予備校との提携について

本校は、日建学院・総合資格学院と提携しており、対象の資格対策講座に対して、受講料割引等の特典を受けることができます。詳しくは各予備校へ直接ご相談ください。

### ■ 求人・求職について



進路係 係長 上杉 敬史

卒業生である修友会員の皆様のご協力もあり、多くの学生が建設業界へと羽ばたいています。関西圏をはじめ、全国で修友会員の皆様が活躍していますが、学生たちにとっても先輩が活躍している企業は魅力的なようです。ぜひ、修友会のイベントを通じて、また様々な機会でご活躍・近況をお知らせいただければ幸いです。

#### 求人のお願

最先端の技術・知識を培う教育により、社会のニーズに応える即戦力を育成しています。

建設業界における大きな課題の一つとして、建設技術者の人手不足が挙げられます。近年、多くの企業で若い建設技術者の採用・育成に力を入れているなか、当校においても数多くの求人をいただき、年々その数を増やしているところでございます。職業教育・インターンシップに力を入れ、社会が求める人材育成を進めていくためにも、建設業界に携わる皆様の協力が欠かせません。今後も建設業界を目指す若い後進のため、ご求人・インターンシップの機会をいただきますようお願い申し上げます。

※本校への求人はキャリアマップ(WEB)からご登録いただけます。会員登録していただき、必要項目を入力いただければ学生に貴社の最新情報が届きます。求人・インターンシップ登録及びキャリアマップの詳しいご案内については、本校WEBサイト(右記の二次元コードもしくはURL)からご確認ください。

<https://www.syusei.ac.jp/corporate/>



#### 生涯求職サポート

修成では、卒業生との絆を大切に、転職や再就職などを強力にバックアップします。

卒業後も転職の相談や求人情報の提供など、卒業生への進路支援を生涯にわたり行っています。

- 転職の相談や仕事上での悩み
- 既卒者向けの求人情報
- 専科 2級建築士科の進学や大学編入について
- 専科 1級建築士科の進学について
- キャリアマップの利用方法

本校では、企業からいただいた既卒求人の情報はキャリアマップから検索、閲覧ができます。是非、お気軽にご相談ください。

※キャリアマップのご利用には、ご登録が必要です。ご登録は右記の「キャリアマップ」WEBサイトからお願いいたします。会員登録には本校の承認が必要です。承認されるまで、数日かかる場合がございます。承認後、修成の既卒者向けの求人情報を閲覧できます。



修成建設専門学校では、求人情報の管理にキャリアマップを導入しております。ご登録いただくことにより、企業の求人情報の登録・公開をすることができます。活躍する卒業生の様子など貴社の魅力を発信していただくことができます。ぜひ採用活動にお役立てください。またキャリアマップを通じて、企業説明会の参加予約や、選考エントリーを受け付けることも可能です。また当校卒業生は、既卒者求人の検索・閲覧ができます。

<https://secure.careermap.jp/>



## 修成教育研究所からのお知らせ

### ■ 修成教育研究所について

これからの職業教育を創り続けていくことを目的とし、2022年度に設立されました。資格取得、リカレント教育の普及は現代社会において喫緊の課題であると考え、日々、社会に必要な教育について企画・実施しています。

### ■ 所長からのメッセージ



修成教育研究所  
所長 見邨 佳朗

本校はこれまで多くの「有資格者としての建設技術者」を、輩出してまいりましたが、建設業界にいますます重要視される「資格」、それはどれをとっても難関を潜り抜けていかなければ取得にたどり着くことはできません。そこで、これまで私たちが蓄積してきた資格取得におけるノウハウを体系化し、在校生はもとより、社会ニーズとしてあるリカレント教育やリススキリングに応える組織として、2022年度に「修成教育研究所」を発足させました。母校が皆さまや皆さまを取り巻く方々への資格取得支援として、二級建築士学科及び製図試験、さらには建築・土木施工管理技術検定第二次検定、それらの合格を目指した試験対策講習会を実施しています。2025年度は新たに、一級建築士の合格を目指した講座を開講します。研究所としても新たな試みとなりますが、受講者と一緒に目の前のハードル突破に挑戦してまいります。ぜひ再び一緒に目の前のハードル突破に挑戦していきましょう。

## 主な資格講座のご紹介

本教育研究所の資格講座は、卒業生・修成在学生のみではなく、建設技術者を目指している方、スキルアップを目的としている全ての方に門戸を開いています。ご自身の知識のためだけでなく、社員教育などにもご活用ください。

#### 一級建築士 一級建築士試験対策講習会

夜間・週5日の通学スタイルで学ぶ一級建築士講座。学科試験対策は仕事帰りに通学しやすい時間帯で実施します。製図試験対策は4月から開講する中期と、学科試験終了後から開始する短期講座を実施します。

##### 学科試験対策

- 週5日の通学でしっかり学ぶ。
- 18:10~21:00で実施します。

##### 製図対策講座(中期)

- 春から始める製図対策。基礎からしっかり学びます。

##### 製図対策講座

- 学科試験終了後から開講する製図対策。
- ※ 製図対策はいずれも、土曜日10:00~19:00で実施。(一部日程は平日・夜間に実施します)

#### 開講講座一覧

一級建築士対策講座をはじめ、建設に係る各種講座を展開しています。

- 一級建築士(学科・製図対策講座)
- 二級建築士(学科・製図対策講座)
- 1級施工管理技術検定 一次検定(建築・土木)
- 施工管理技術検定 二次検定(1級・2級、建築・土木)
- 宅地建物取引士

詳しくは修成教育研究所 ウェブサイトをご覧ください。▼

## 修成教育研究所



<https://institute.syusei.ac.jp/>



## 一級建築士を受験する方のサポートについて

### 修成建設専門学校は卒業生の 一級建築士取得を応援します! /

### 一級建築士取得応援サポート

#### 取得応援サポートとは・・・

- ☑ 証明書の無料発行
- ☑ 資格合格報奨金の給付

- 受験申請・資格登録用証明書の無料発行
- 合格者には20,000円の報奨金を給付

※資格合格報奨金の給付は、一級建築士受験にあたり本校の卒業生として受験していることが条件です。

修成建設専門学校は、西日本No.1の建設教育機関を目指して日夜卒業生を応援する企画を行っています。一級建築士資格は数ある国家資格の中でも、特に難関資格と言われているなか、建築設計に携わる者にとっては必須資格となっている資格でもあります。本校は、建築の世界で頑張っている卒業生に資格取得のためのサポートを提供します!

#### ぜひこの機会をご活用ください! /

手続きは  
全てWEBサイトから  
無料で申請!

修成建設専門学校WEBサイト  
「一級建築士を受験する皆様へ」▶



※詳細は本校WEBサイトをご確認ください。

# 修成建設専門学校サポーターズ募金

## サポーターズ募金へのご支援を心より感謝申し上げます。

修成建設専門学校サポーターズ募金に頂戴したご寄付の活用報告をいたします。皆様のご支援が在校生にどのような形で届いているかを実感していただければ幸いです。今後とも末永く、本校のサポーターとしてご支援賜りますよう、お願い申し上げます。



## 活用実績



### 「箕面新旧コミュニティプロジェクト」～ヒロマチ～

2024年3月の地下鉄御堂筋線・北大阪急行線延伸により、新たな駅「箕面萱野駅」が開業しました。これを機に、地域住民同士の交流を深め、活気あふれるコミュニティづくりを目指し、「みんなが一つになって楽しめる空間」をテーマに、「NPO法人暮らしづくりネットワーク北芝」、「一般社団法人トナリト」、そして修成建設専門学校「ヒロマチ」によるコラボレーション企画がスタートしました。NPO法人暮らしづくりネットワーク北芝が所有する端材を活用し、学生たちのアイデアと手で、芝生広場に「みんなで食事を楽しめるテーブルとベンチ」を設置するなど、魅力的な空間づくりを進めています。

## プロジェクト参加学生の声

このプロジェクトは、自分で考えながら進められるところが魅力です。授業や課題と並行して大変ですが、将来の仕事に繋がる貴重な経験だと感じています。家具デザインに興味があり、この学校に入学したので、今回のプロジェクトはまさにやりたいことそのものです。将来は、自分がデザインした家具で人々の暮らしを豊かにしたいと考えています。そのため、関連資格の取得にも積極的に取り組んでいます。

空間デザイン学科1年  
原田 優良 さん



入学当初から、授業以外の活動にも積極的に参加したいと考えていました。ヒロマチは、自由な雰囲気の中で建築以外の知識も得られる魅力的な活動だと感じ、参加を決意しました。愛媛県出身の私にとって、箕面市の方々との交流を通して貴重な経験を積むことができました。プレゼンテーションは緊張しましたが、良い経験になりました。今後は、インテリアコーディネーターの資格取得を目指し、さらにスキルアップしていきたいです。

空間デザイン学科1年  
阿部 和奏 さん



## ●寄付の使用用途について

### 1. 学生奨励・奨学資金

修成建設専門学校の学生を対象とした奨励・奨学資金とします。

学生奨励  
奨学金

緊急  
奨学金

### 2. 施設整備資金

施設整備推進の資金とします。

教室  
改修工事

液晶  
ディスプレイ

空調等  
設備更新

### 3. 課外活動支援資金

学生の課外活動支援のための資金とします。

課外  
活動費

設計塾  
資格塾  
活動費

## ■ご芳名録(2024.2.1～2025.1.31)

### 皆さまのご協力に心よりお礼申し上げます。

感謝の意を込めまして、ここにご芳名を掲載させていただきます。お名前の公表を希望された方のみ掲載しております。また、団体名でお申込みの場合は、個人のお名前は掲載しておりません。ご支援をいただいた方で、お気付きの点等ございましたら、誠に恐縮ではございますが、募金担当までご連絡ください。

#### ◆法人(50音順)

株式会社アイ工務店様  
青木あすなろ建設株式会社様  
株式会社浅川組様  
株式会社アップスケール様  
株式会社ATLAS様  
有限会社アルファ建築設計様  
岩田地崎建設株式会社様  
株式会社緑様  
海洋技術建設株式会社様  
株式会社協栄リノベーション様  
京都建物社正株式会社様  
株式会社彩都コーポレーション様  
佐々木建設株式会社様  
株式会社三栄建設様  
三信建設工業株式会社様  
株式会社三和総合コンサル様  
三和タジマ株式会社様  
株式会社ジェイネット様

株式会社昭和工務店様

信幸建設株式会社大阪支社様  
信和建設株式会社様  
株式会社スズホーム様  
スナダ建設株式会社様  
株式会社第一技研様  
大昭工業株式会社様  
大昌工芸株式会社様  
大東建設株式会社様  
タツ・建設株式会社様  
株式会社DOORDO様  
株式会社富島建設様  
日興建設株式会社様  
ニッタク産業株式会社様  
株式会社NIPPO関西支店様  
株式会社野中工業様  
株式会社羽衣組様  
花谷建設株式会社様  
株式会社林建設様

原田建設株式会社様

株式会社響建設様  
株式会社ファンテック様  
株式会社藤木工務店様  
不二建設株式会社様  
株式会社ホクエイ建設工業様  
北和建設株式会社様  
株式会社堀健様  
株式会社益田工務店様  
株式会社マツダ・シティーズ様  
株式会社松村組大阪本店様  
馬淵建設株式会社様  
森繁建設株式会社様  
森高建設株式会社様  
株式会社山上組様  
ヤマト工業株式会社様  
株式会社吉川組様  
株式会社ワールドコーポレーション様

#### ◆団体

修友会様  
◆個人(50音順)  
相賀 勝様  
上田 英司様  
片岡 悟様  
鎌谷 竜文様  
亀井 哲男様  
岸本 豊様  
三信 健様  
須磨 定夫様  
仲宗根 昭様  
西口 典之様  
野元 健二様  
平林 利康様  
福井 光樹様  
藤田 晴樹様  
堀口 好範様

本地 亜衣子様  
前田 和也様  
眞鍋 晋次郎様  
箕井 伸様  
三好 雅文様  
森本 晃生様  
山下 裕貴様  
山田 廣様  
由上 勇様  
横倉 博様

## ■お申込み・払込方法

●法人、企業、各種団体、個人等どなた様でもお受けさせていただきます。(金額は特に定めておりません。)

### 個人様扱いの場合

- ①インターネット(クレジットカード・コンビニエンスストア・インターネットバンキング)
  - ②金融機関からの払込(振込)
- の2つの方法から選べます。

### 法人様扱いの場合

まず本校までお問い合わせください。(募金担当係 06-6474-1644)  
担当者から「寄付申込書」と「払込用紙」をお送りします。  
※「個人様扱い」とは違い、法人様の場合「寄付申込書」が必要になります。

### お問い合わせ

学校法人 修成学園 修成建設専門学校 募金担当係  
〒555-0032 大阪市西淀川区大和田5-19-30  
TEL:06-6474-1644 FAX:06-6474-1687

<https://www.syusei.ac.jp/funds/>







学校案内が必要な方は本校 WEB サイトか下記フリーダイヤルへお問い合わせください。

 **0120-446-456** [学校案内書 郵送無料]